

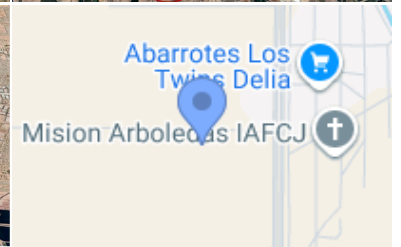
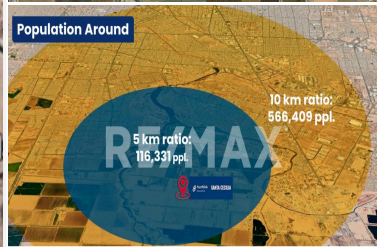
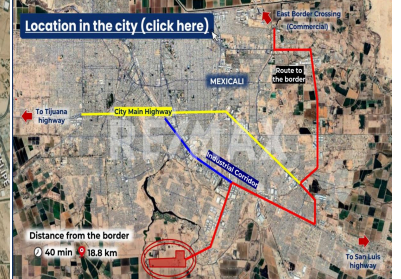
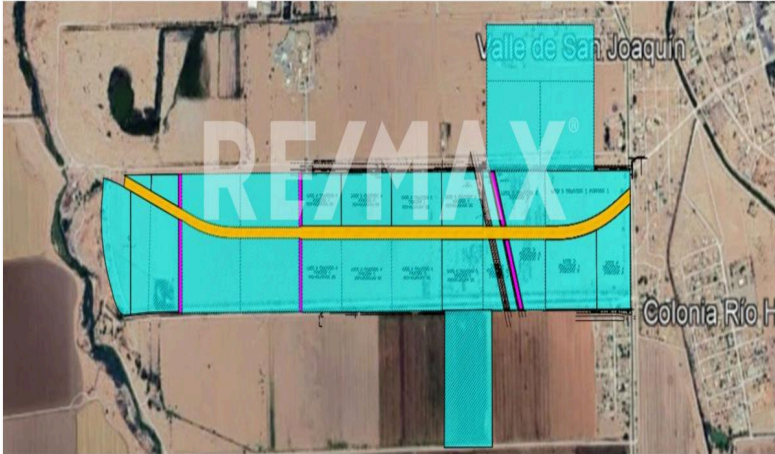
\$95 USD

Venta - TERRENO INDUSTRIAL EN VENTA - SANTA CECILIA

SANTA CECILIA, Mexicali

Clave: ITV674598-342

Land Available 109 Ha



Mexicali City Population: 1,178,000 ppl



Map data ©2026 INEGI

Descripción

TERRENOS INDUSTRIALES EN VENTA | SANTA CECILIA- MEXICALI

Oportunidad de inversión en uno de los desarrollos industriales con mayor proyección en Mexicali. Northlink Industrial Park Santa Cecilia ofrece 109 hectáreas de terreno dentro de un plan maestro diseñado para proyectos industriales, logísticos y de manufactura.

Ubicado estratégicamente dentro del corredor industrial de la ciudad, con excelente conectividad hacia la garita comercial y principales vialidades, a solo 18.8 km de la frontera (aprox. 40 minutos), facilitando operaciones de comercio exterior y nearshoring.

El desarrollo contempla una distribución en múltiples áreas, lo que permite flexibilidad para venta por partes o proyectos a la medida, ideal para inversionistas o empresas que buscan crecimiento escalable.

Superficie total: 1,090,000 m²; (109 hectáreas)

Precio: 95 USD por m²;

Proyecto respaldado por desarrollador con experiencia en infraestructura industrial y presencia con clientes nacionales e internacionales.

Ideal para:

Parques industriales

Centros de distribución

Naves build-to-suit

Proyectos logísticos y de exportación

Disponibilidad sujeta a lotificación, negociación y autorización del desarrollador.

Detalles

Forma del Terreno: N/A

Metros de Fondo: N/A

Areas

✓ Escuelas cercanas

✓ Estacionamientos

Equipos

✓ Agua por acueductos

✓ Calle pavimentada

Metros de Frente: N/A
Precio por m2 de Terreno: 95
Terreno(m2): 1090000.00
Uso de Suelo: N/A

✓ Parque industrial
✓ Urbanizado

✓ Energía eléctrica



RE/MAX HG Platinum
remaxmexicali@grupohginmobiliaria.com
6865685454

[VER ESTA PROPIEDAD](#)

[CONOCE TODO NUESTRO INVENTARIO](#)

Para más información escanea este código:



Fecha de impresión: 16/4/2026